

En se référant aux platines de l'âge d'or de la chaîne hi-fi, la GT-5000 étend cet héritage à la recherche de la pure musicalité. Incluant un bras droit et court pur pour une transparence et une ouverture absolues dans le son. Un signal symétrique direct offrant une pureté absolue dans la transmission du disque et une conception reflétant cet héritage GT. La qualité absolue dans le savoir-faire et la construction de la GT-5000, marque le début d'une nouvelle ère en matière de chaîne hi-fi chez Yamaha. Un son à la fois pour les oreilles et pour l'âme.



**Sortie symétrique. Processus de signal complètement symétrique de la cellule à l'enceinte.**

Avec le préamplificateur C-5000 et l'amplificateur de puissance M-5000, Yamaha fournit une chaîne de signaux symétrique de bout en bout sur ses modèles phares pour des performances inégalées.



- La sortie symétrique permet un traitement du signal parfaitement équilibré de la cellule à l'enceinte.
- Design GT
- Bras droit et court pour la transparence et l'ouverture du son
- Mécanisme d'entraînement par courroie personnalisé (moteur synchrone à courant alternatif)
- Plateau en aluminium de 5 kg

## Design GT

La GT-5000, qui fait référence à l'âge d'or de la Hi-Fi, s'inspire des platines de la série originale "Gigantic and Tremendous" de Yamaha, caractérisées par de lourds châssis en bois et plateaux en aluminium qui permettent d'amortir les vibrations et d'améliorer les performances.



## Bras droit et court pour l'ouverture et la transparence dans le son

Capturer avec précision l'audio de la source est la première étape impérative de la création d'un son authentique et véritablement Hi-Fi.

La GT-5000, modèle phare, adopte un bras court et droit conçu pour offrir une rigidité supérieure ainsi qu'un équilibre entre poids et mécanique, ce qui améliore la traçabilité.

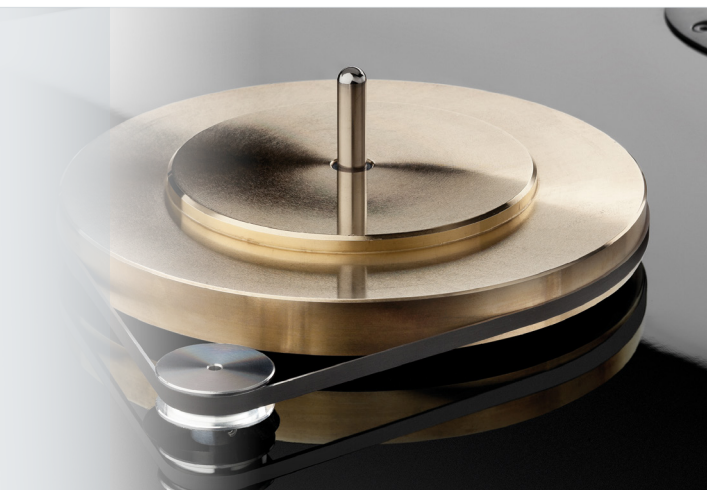
Un mécanisme rigide de construction simple évite l'utilisation d'un poids d'annulation de force interne.



## Entraînement par courroie personnalisé pour Plateau Stabilisateur

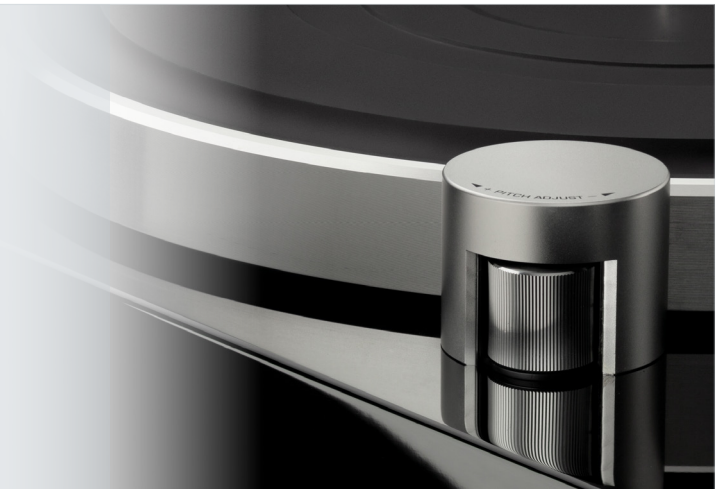
Le mécanisme d'entraînement par courroie personnalisé de la GT-5000 minimise l'influence de l'engrenage du moteur pour un son ouvert et doux.

Le concept GT original utilisait la notion de masse interne pour contrer la rétroaction. elle est construite avec cet objectif d'annuler la contre-réaction via l'entraînement par courroie.



## Plateau en aluminium de 5 kg

Le plateau en aluminium de la GT-5000, qui pèse 5 kg, améliore encore la stabilité et les performances.



## Moteur synchronisé triphasé à 24 pôles

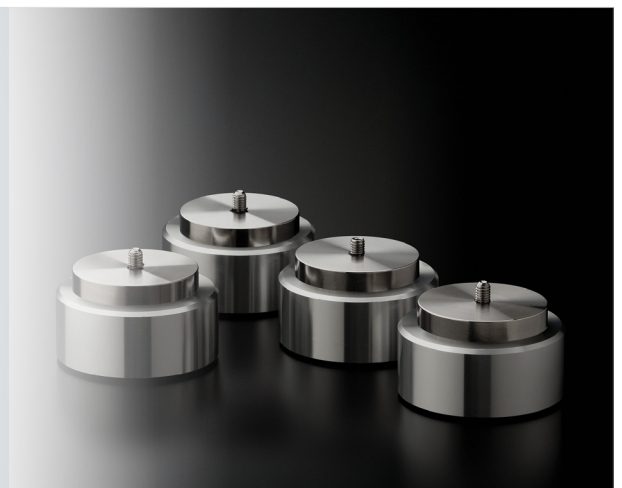
Le GT-5000 est entraîné par un moteur synchronisé à courant alternatif triphasé à 24 pôles qui génère une onde sinusoïdale précise.



## Pieds sur mesure et robustes

La GT-5000 présente une rigidité et une stabilité exceptionnelles dans sa conception, qui s'étend aux pieds spécialement conçus qui ont sur mesure pour le modèle phare.

À la fois robustes et représentatives de l'aspect luxueux de la GT-5000, les pieds personnalisés garantissent des performances audio Haute Fidélité.



## Finition noire piano luxueuse

Digne du statut phare de la chaîne hi-fi, la GT-5000 est dotée d'une finition noire laquée luxueuse, identique à celle d'un piano à queue Yamaha, à associer avec le préamplificateur C-5000, l'amplificateur de puissance M-5000 et le produit phare, la paire d'enceinte NS-5000.



<b>Platine</b>	<b>technologie d'entraînement</b>	courroie
	<b>Moteur</b>	Moteur courant alternatif synchronisé
	<b>Entraînement moteur</b>	Onde sinusoïdale
	<b>Vitesse de Rotation</b>	33 tours, 45 tours
	<b>Variation de la vitesse de rotation</b>	±0.1%
	<b>Ajustement de la vitesse de rotation</b>	Cristal intégré. Ajustement Step: 0.1%, Gamme d'ajustement : ±1.5%
	<b>Pleurage et scintillement</b>	moins de 0.04%
	<b>Plateau</b>	[externe] Aluminium usiné (Diamètre 35 cm), [Interne] Laiton (Diamètre 14.3 cm)
<b>Bras de lecture</b>	<b>Bras de lecture</b>	Balance statique bras droit
	<b>Longueur effective du bras</b>	223 mm
	<b>Underhang</b>	17 mm
	<b>Poids de la cellule acceptable</b>	13.5-36 g (y compris la coquille) / (25-36 g besoin de sous poids)
<b>Cellule attachée</b>	<b>Poids tête-coquille</b>	10 g (y compris vis, écrous et fils)
<b>Audio Specifications</b>	<b>Sorties</b>	Analogue Audio: 2 (XLR balance x 1, RCA symétrique x 1), Stroboscope: 1 (3.5 mm mini jack)
<b>General</b>	<b>Consommation</b>	15 W
	<b>Dimension (WxHxD)</b>	544 x 256 x 410 mm
	<b>Poids</b>	26.5 kg