

Lorsque la tradition rencontre l'innovation

En exclusivité, Yamaha propose un amplificateur réseau délivrant une qualité sonore inégalée. À cette fin, nous avons opté pour une disposition optimale des circuits et des composants de qualité exceptionnelle, nous nous sommes inspirés de notre concept HiFi emblématique Top-ART (Total Purity Audio Reproduction Technology) et nous avons repris la technologie de pointe YPAO™, déjà utilisée dans nos amplificateurs AV, et reconnue comme la première technologie d'auto-étalonnage intégrée à des composants Hi-Fi. Ces modèles sont également compatibles avec notre système de réseau MusicCast, et délivrent des performances de première classe à tous les niveaux, notamment en termes de qualité sonore et de fonctionnalités.



Qualité audio supérieure

- ToP-ART (Total Purity Audio Reproduction Technology) (positionnement symétrique des circuits, ART [Anti-Resolution and Tough] Base)
- Puissant amplificateur à faible impédance (cheminement des circuits le plus court possible, doté de huit transistors de puissance [quatre à gauche et quatre à droite])
- Puissante alimentation électrique (transformateur de puissance 505,20 VA sur mesure, blocs de condensateurs 12 000 uF/71 V)
- Technologie d'auto-étalonnage YPAO pour un son irréprochable (égalisateur haute précision YPAO 192 kHz / 64 bits, YPAO-R.S.C [Reflected Sound Control], volume YPAO)
- Mode Pure Direct pour un son encore plus pur
- Lecture de fichiers audio haute résolution avec DAC ESS 192 kHz / 24 bits

Profitez d'une grande variété de sources audio

- Profitez de toutes vos sources audio modernes préférées (audio en réseau, services de streaming, Bluetooth®, AirPlay®, DAB)
- Un tuner DAB / DAB* vous permet d'écouter des émissions de radio numérique de grande qualité sonore
- Compatible avec les services de streaming les plus courants, notamment Spotify®, et maintenant Tidal et Deezer
- Entrée audio numérique pour téléviseur ou lecteur Blu-ray Disc™
- Entrée phono pour la lecture de vinyles

Élégance et facilité d'utilisation

- Compatible avec MusicCast via l'application MusicCast
- Télécommande pratique
- Compatible avec la fonction de lecture sans blancs
- Design à la fois simple et sophistiqué

Produits Eco Yamaha

Conçu dans un souci d'économie d'énergie, ce produit ne consomme pas plus de deux watts lorsque la connexion réseau se trouve en mode veille.



Label Eco Yamaha
Le label Eco Yamaha est une marque de certification apposée aux produits offrant de bonnes performances environnementales.

Caractéristiques

Puissance de sortie	
Puissance RMS minimum	100 W + 100 W (8 ohms, 20 Hz–20 kHz, 0,019 % de THD)
Puissance maximum	145 W + 145 W (8 ohms, 1 kHz, 10 % de THD)
Puissance dynamique par canal (8/6/4/2 ohms)	140 W / 170 W / 220 W / 290 W
Réseau	LAN (DLNA ver. 1.5 (DMR), Wi-Fi)
Formats pris en charge	
MP3, WMA, MPEG4 AAC 48 kHz / 320 Kbits/s	
WAV, FLAC, AIFF 192 kHz / 24 bits, ALAC 96 kHz / 24 bits	
DSD 2,8 / 5,6 MHz	
Bluetooth	
(Version) 2.1 + EDR, (Profil) A2DP, AVRCP	
(Codec audio) SBC, AAC* * Réception uniquement.	
Connecteurs	
(Entrée) Audio analogique (CD, PHONO, LINE 1, LINE 2, LINE 3) : 5	
Numérique optique : 2, Numérique coaxial : 2, USB : 1	
(Sorties) Audio analogique (Line2, Line3) : 2, Casque : 1	
Subwoofer : 1, Enceinte : 2 (4 connecteurs), Sortie de signal : 1	
Tuner	
DAB / FM	
0,1 W	
Consommation électrique en mode veille	
1,8 W (Filaire, connexion réseau en mode veille)	
1,8 W (WiFi, connexion réseau en mode veille)	
1,9 W (Wireless Direct, connexion réseau en mode veille)	
1,8 W (Bluetooth, connexion réseau en mode veille)	
Dimensions (L x H x P)	
435 x 151 x 392 mm ; 17-1/8" x 6" x 15-7/16" (sans antenne)	
435 x 215 x 392 mm ; 17-1/8" x 8-1/2" x 15-7/16" (avec antenne déployée)	
Poids	
11,0 kg (24,3 livres)	
Accessoires fournis	
Mode d'emploi, télécommande, piles (2), cordon d'alimentation, microphone YPAO, câble d'antenne DAB / FM	



Noir

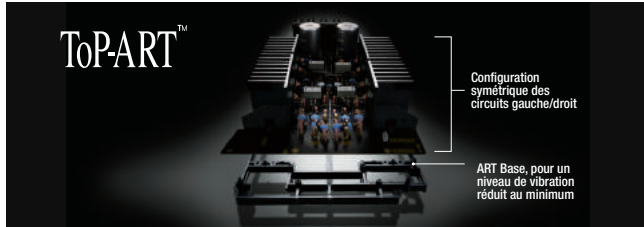
Ampli-tuner réseau R-N803D

Qualité audio supérieure

Concept HiFi emblématique

TOP-ART (Total Purity Audio Reproduction Technology) de Yamaha

Cette unité s'inspire directement du concept HiFi emblématique TOP-ART de Yamaha. Celui-ci respecte fidèlement l'intégrité des signaux audio en associant un circuit gauche/droite organisé de manière rigoureusement symétrique à un acheminement direct des signaux (acheminement des signaux le plus direct et court possible). En outre, le châssis spécial haute rigidité en résine « Art Base » absorbe et bloque les vibrations inutiles. La pureté du son et la précision de l'image stéréo sont préservées pour une alimentation des enceintes à toute épreuve.



Puissant amplificateur à faible impédance

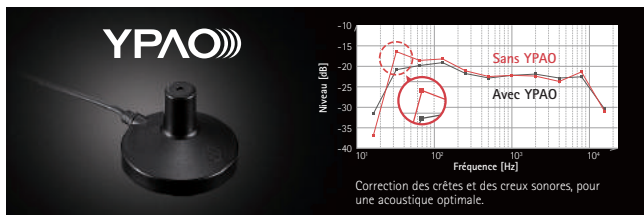
Le bloc de l'amplificateur de puissance adopte une disposition des circuits symétrique et directe basée sur le concept TOP-ART, qui présente une structure « push-pull » parallèle avec un total de huit transistors de puissance de type bipolaire (quatre par canal, à gauche et à droite) comme connecteurs de sortie. Et en réduisant dans la disposition des circuits la longueur de l'acheminement des signaux audio, nous avons diminué l'impédance et obtenu une puissance d'attaque sensationnelle avec une sortie maximale de 145 watts (par canal).

YPAO™ pour un son irréprochable

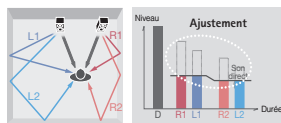
(Yamaha Parametric Room Acoustic Optimizer)

Le R-N803D est le premier amplificateur HiFi à être équipé de la célèbre technologie YPAO (Yamaha Parametric room Acoustic Optimizer), que Yamaha propose dans ses amplificateurs AV. Cette technologie mesure la forme de la pièce, le matériau des murs et la position des enceintes, puis règle automatiquement le son afin de créer une réponse et une qualité sonores idéales. L'équipement possède également d'autres fonctions YPAO avancées, telles que YPAO-R.S.C (Reflected Sound Control), qui corrige activement l'effet important des réflexions primaires qui influencent notablement la qualité sonore, et que YPAO Volume, qui applique une égalisation de très haute précision pour un fonctionnement à 192 kHz/64 bits. Le résultat ? Un environnement d'écoute idéal, à l'image de celui d'un professionnel, chez vous ! En outre, vous pouvez contrôler la fonction YPAO et afficher les résultats d'analyse à l'aide de l'application MusicCast.*

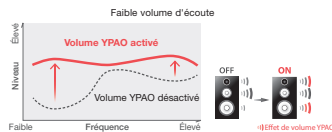
* Disponible prochainement via une mise à jour du micrologiciel.



Effets YPAO-R.S.C



Volume YPAO



Prise en charge des fichiers musicaux haute résolution avec DAC ESS 192 kHz / 24 bits

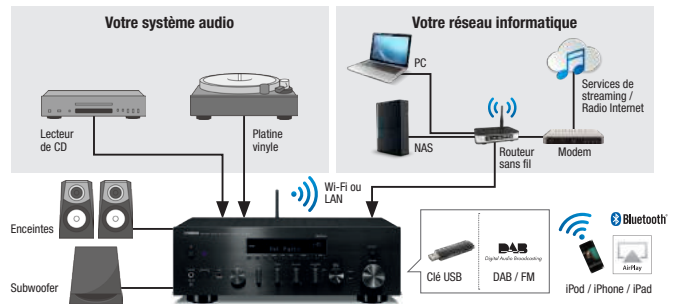
Le R-N803D est compatible avec les sources audio haute résolution DSD natif 5,6 MHz et AIFF / WAV / FLAC 192 kHz / 24 bits ainsi qu'Apple Lossless 96 kHz / 24 bits. Il utilise le célèbre DAC ESS SABRE 9006AS, 192 kHz/24 bits pour des performances signal/bruit supérieures. Associé au module réseau original de Yamaha, l'équipement révèle totalement les vertus des sources de haute résolution audio, en restant fidèle à la grande subtilité de l'ambiance des salles de concert, et restitue les nuances délicates dans l'expression des sons.



Profitez d'une grande variété de sources audio

Profitez de toutes vos sources audio

Naturellement, cet amplificateur réseau vous permet d'écouter des titres depuis votre lecteur de CD ou platine vinyle, mais il peut également lire des fichiers audio enregistrés sur votre clé USB, votre ordinateur ou votre périphérique NAS (système de stockage relié à un réseau). En outre, cet appareil vous permet à lui seul de jouer de la musique sans fil depuis votre smartphone ou votre tablette à l'aide de Bluetooth® ou d'AirPlay®, ou d'écouter les airs les plus variés proposés par de nombreux services de streaming et la radio DAB / FM.



Entrée audio numérique pour téléviseur ou lecteur Blu-ray Disc™

Ce modèle est équipé de connecteurs optiques et coaxiaux pour entrées audio numériques. Le connecteur optique permet de recevoir le signal audio d'un téléviseur et le connecteur coaxial permet de brancher un lecteur Blu-ray Disc™. Le son reste numérique et donc pur, cristallin et dynamique quelle que soit la source de divertissement, qu'il s'agisse de sport ou d'autres programmes, tels que des films et des concerts.



Entrée phono pour la lecture de vinyles

Ce modèle est doté de connecteurs d'entrée phono. Connectez votre platine afin de profiter de votre collection de vinyles.



Facile d'utilisation

MusicCast CONTROLLER, pour une utilisation facile

Contrôle. Tout se passe au creux de votre main grâce à l'application gratuite MusicCast CONTROLLER. Il vous suffit d'appuyer et de déplacer votre doigt sur l'écran intuitif pour contrôler facilement tous vos appareils MusicCast, ainsi que le R-N803D.



• AirPlay fonctionne sur iPhone, iPad, et iPod touch avec iOS 4.3.3 ou version ultérieure, Mac avec OS X Mountain Lion ou version ultérieure, et Mac et PC avec iTunes 10.2.2 ou version ultérieure. Prise en charge d'iOS 7 ou version ultérieure pour le paramétrage à l'aide de la fonction Wireless Accessory Configuration (configuration de l'accessoire sans fil). « Made for iPod », « Made for iPhone » et « Made for iPad » signifient qu'un accessoire électronique a été conçu pour être raccordé respectivement à un iPod, iPhone ou iPad, et qu'il a été certifié par le développeur comme répondant aux normes de performances d'Apple. Apple n'est pas responsable du bon fonctionnement de cet appareil ou de sa conformité aux normes de sécurité et à la réglementation en vigueur. Veuillez noter que l'utilisation de cet accessoire avec un iPod, un iPhone ou un iPad peut affecter les performances de votre technologie sans fil. AirPlay, iPad, iPhone, iPod, iPod nano et iPod touch sont des marques commerciales d'Apple Inc., déposées aux États-Unis et dans d'autres pays. • Android est une marque commerciale de Google Inc. • La marque et le logo Bluetooth® sont des marques déposées détenues par Bluetooth SIG, Inc. et leur utilisation par Yamaha Corporation fait l'objet d'un accord de licence. Les autres marques et noms commerciaux appartiennent à leur détenteur respectif. • Le logo Wi-Fi CERTIFIED est une marque de certification de la Wi-Fi Alliance. • La marque d'identification Wi-Fi Protected Setup est une marque de la Wi-Fi Alliance. « Wi-Fi », « Wi-Fi Protected Setup », « Wi-Fi Direct » et « Miracast » sont des marques ou des marques déposées de la Wi-Fi Alliance. • Spotify et le logo Spotify sont des marques déposées de Spotify Group. • Napster et le logo Napster sont des marques et des marques déposées de Napster International. • JUKE et le logo JUKE sont des marques déposées de Media-Saturn-Holding GmbH. • TIDAL et le logo TIDAL sont des marques déposées d'Aspiro AB dans l'Union européenne et dans d'autres pays. • Deezer et le logo Deezer sont des marques internationales de Deezer S.A., déposées en France et dans d'autres pays. • DLNA™ et DLNA CERTIFIED™ sont des marques ou des marques déposées de la Digital Living Network Alliance. Tous droits réservés. Toute utilisation non autorisée est strictement interdite.